



Avancer
dans la poursuite d'actes
professionnels **forts**



Calendrier des formations

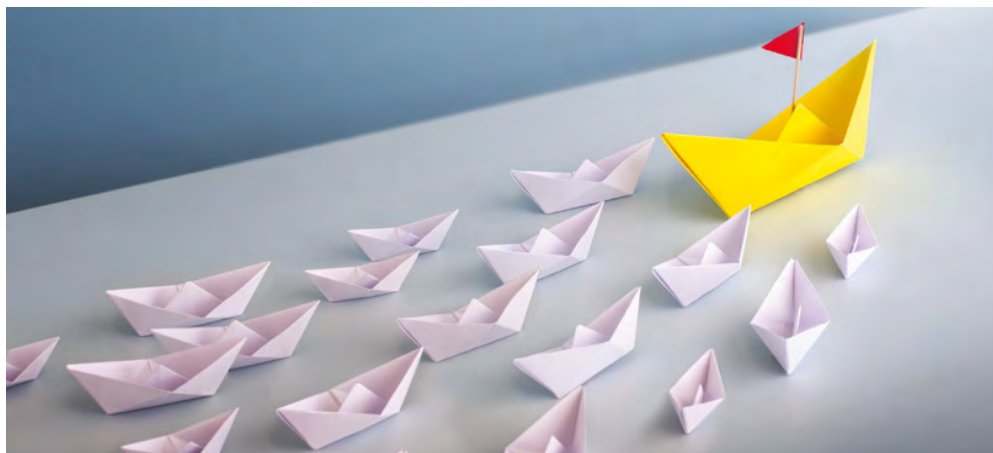
CASIOPE 2024-2025

Présentation du Calendrier des formations CASIOPE 2024-2025

Avancer dans la poursuite d'actes professionnels **forts**

Par ce calendrier, CASIOPE souhaite contribuer à cette force et cet avancement grâce à des formations:

- qui s'appuient sur les bases solides du modèle de démarche réflexive qui distingue CASIOPE depuis 16 ans
- qui proposent des modalités adaptées aux réalités et aux intentions de développement professionnel de tout.e intervenant.e qui oeuvre dans les milieux en petite enfance



Sous 4 grands thèmes :

 **DÉMARCHE
À PETITS PAS**

 **QUALITÉ DES
INTERACTIONS**

 **DÉVELOPPEMENT
DES COMPÉTENCES
PROFESSIONNELLES**

 **ENFANTS AYANT
BESOIN DE SOUTIEN
PARTICULIER**

Devenez membre pour profiter de plusieurs avantages

✓ **Obtenez des accès à la Casiothèque pour votre équipe**

Notre nouvel espace-ressources destiné à nos membres.

✓ **Profitez de nos services et accompagnements exclusifs aux membres**

Nous avons la conviction que l'accompagnement du développement professionnel des intervenants est un facteur clé dans l'amélioration de la qualité éducative et la réponse aux besoins des enfants.

✓ **Bénéficiez de 2 formations de 3h gratuites par année au calendrier de formation (excluant les formations CLASS®)**

CASIOPE souhaite outiller les équipes éducatives en proposant des formations appuyées sur les bases solides du modèle de démarche réflexive déployé par CASIOPE depuis 15 ans

✓ **Profitez de tarifs préférentiels pour tous nos services : formations, accompagnements PSM et PSD**

Nous offrons un service personnalisé : un-e consultant-e attitré-e à votre milieu

✓ **Invitation à des évènements spéciaux tels que des webinaires, lancements, colloque...**

Nos membres sont invités gratuitement (ou avec un tarif préférentiel) à nos évènements!



<https://casiope.org/devenir-membre/>

Vue d'ensemble du calendrier des formations virtuelles CASIOPE 2024-2025

- Pour tout.e intervenant.e en petite enfance : éducatrice.teur gestionnaire, responsable du soutien pédagogique, RSGE
- Pour les gestionnaires et responsables du soutien pédagogique
- Dîner avec CLASS®** / autres formations CLASS® voir p.19

Septembre 2024	Octobre 2024	Novembre 2024
<p>17 Webinaire-découverte Guide d'accompagnement À petits pas (pour les gestionnaires et responsables du soutien pédagogique)</p> <p>25 Webinaire-LANCEMENT La Casiothèque ! L'espace-ressources pour les membres</p>	<p>01 Comment accompagner mon équipe dans la prévention des pratiques et attitudes inappropriées</p> <p>16 Soutien à l'apprentissage: des interactions pour favoriser le développement cognitif</p> <p>17 Webinaire-découverte Guide d'accompagnement À petits pas (pour les enseignant.e.s en TEE)</p> <p>29 Début programme Le Référentiel</p>	<p>12 et 19 Soutenir son équipe dans la planification: vision commune et développement des compétences</p> <p>20 Dîner avec CLASS: Instaurer une culture d'interactions de qualité</p> <p>25 Un habillage interminable: mieux comprendre pour mieux intervenir</p>
Décembre 2024	Janvier 2025	Février 2025
<p>4 et 11 Introduction à l'Outil d'évaluation et d'accompagnement pour soutenir le développement professionnel des éducatrices et éducateurs en petite enfance - Atelier de mise en pratique</p>	<p>Début du Parcours-Gestionnaires</p> <p>21 et 28 Soutenir son équipe dans la planification: vision commune et développement des compétences</p> <p>22 Dîner avec CLASS: Instaurer une culture d'interactions de qualité</p> <p>30 Pratiques et attitudes inappropriées: connaître, prévenir - Atelier de sensibilisation pour le personnel éducateur</p>	<p>5 Dîner avec CLASS®: Préparer mon équipe à une observation</p> <p>11 Une sieste chaotique : Mieux comprendre pour mieux intervenir</p> <p>12 et 19 Introduction - Le Cadre : Un outil d'évaluation de la conformité du personnel éducateur aux règles et aux valeurs du milieu - Atelier de mise en pratique</p>
Mars 2025	Avril 2025	Mai et Juin 2025
<p>12 Dîner avec CLASS®: Préparer mon équipe à une observation</p> <p>18 Un tsunami entre le dîner et la sieste : mieux comprendre pour mieux intervenir</p> <p>26 Soutien à l'apprentissage: des interactions pour favoriser le développement langagier</p>	<p>15 Quel est le rôle et la posture de l'accompagnateur.trice dans un service éducatif à la petite enfance?</p> <p>23 Pratiques et attitudes inappropriées: connaître, prévenir - Atelier de sensibilisation pour le personnel éducateur</p> <p>29 Une sieste chaotique : mieux comprendre pour mieux intervenir</p> <p>29 avril et 6 mai La rétroaction: un outil de changement de pratique et de développement professionnel</p> <p>30 Dîner avec CLASS® : Partager les résultats de l'évaluation des interactions</p>	<p>13 mai Un tsunami entre le dîner et la sieste : mieux comprendre pour mieux intervenir</p> <p>20 mai Comment accompagner mon équipe dans la prévention des pratiques et attitudes inappropriées</p> <p>27 mai et 3 juin Soutenir son équipe dans la planification</p> <p>28 mai Dîner avec CLASS® : Partager les résultats de l'évaluation des interactions</p>

Les formations 2024-2025 seront offertes uniquement en ligne sur la plateforme ZOOM

Modalités d'inscription

Inscrivez-vous directement en ligne sur le site de CASIOPE -

www.casiope.org

Modalités de paiement : carte de crédit (par le site)

Frais d'inscription aux formations

(à l'exception des formations CLASS®, du Parcours-Gestionnaires, du Programme Le Référentiel et des Formations techniques de l'application numérique: voir frais spécifiques)

Avantages membre 2 inscriptions gratuites disponibles lors de l'inscription aux formations.

- ✓ 1 Atelier de 1h30: membre: 35\$, non-membre 80\$
- ✓ 1 Atelier de 3 heures: membre 75\$, non-membre 175\$
- ✓ 2 ateliers de 3 heures : membre 150\$, non-membre 350\$

Les tarifs sont par personne, taxes en sus.

[Devenez membre](#) pour avoir accès à tous ces avantages !

CONDITIONS

L'inscription doit se faire au **minimum 3 jours à l'avance**.

Les indications de connexion vous seront transmises par courriel 2 jours avant la formation. Les attestations de formation seront envoyées par courriel.

Veuillez noter que pour certaines formations, il y a un minimum de participants requis. Si nous avons un nombre insuffisant d'inscriptions, la formation sera remise.

L'inscription se fait seulement lors du paiement total de la formation. Une confirmation de votre inscription vous sera envoyée par la suite.

Politique d'annulation et de remboursement:

- Aucun remboursement possible.
- En cas d'annulation de la part de CASIOPE, le montant total sera remboursé.
- Si vous avisez au moins 5 jours ouvrables avant la formation, il est possible de transférer l'inscription à une autre personne ou de transférer l'inscription à une autre formation du calendrier en cours, seulement.

Présentation de CASIOPE

Créé en 2008, le Centre d'aide et de soutien aux intervenant.e.s et organismes en petite enfance (CASIOPE) est une entreprise d'économie sociale qui offre son expertise pour trouver des solutions sur mesure aux défis spécifiques que rencontrent les acteurs de la petite enfance. L'organisme, phare de la qualité éducative au Québec, rejoint des intervenant.e.s de la petite enfance de tous les horizons, sans allégeance ou mandat de représentation. Par une approche réflexive, notre équipe de professionnelles en petite enfance a pour mission de **soutenir le développement professionnel des intervenant.e.s de la petite enfance, comme facteur clé dans l'amélioration de la qualité éducative et la réponse aux besoins des enfants.**

*CASIOPE est un organisme de formation agréé par **Emploi-Québec** qui rencontre les normes institutionnelles de qualité de la **SOFEDUC**.

*CASIOPE est aussi l'organisme formateur accrédité au Canada de l'outil d'observation des interactions **CLASS®**, outil utilisé dans la démarche d'évaluation et d'amélioration de la qualité éducative du ministère de la Famille du Québec, auprès des milieux de la petite enfance, depuis 2017.

La mission de CASIOPE : soutenir la qualité des services éducatifs à la petite enfance

La mission de CASIOPE est de provoquer des changements de pratique à travers des outils et des démarches d'accompagnement qui permettent un regard critique sur les façons de faire et une **prise de conscience de son propre développement professionnel**. Cet accompagnement réflexif permet la propulsion vers le **développement du pouvoir d'agir des acteurs en petite enfance et l'amélioration de la qualité éducative**.

La signature de CASIOPE

- Faire **avec** les intervenant.e.s et non à leur place
- Partir des intervenant.e.s, de leur expérience, de leur contexte spécifique et de leurs préoccupations pour trouver le pas suivant
- Favoriser le partage des pratiques, des convictions, des intuitions professionnelles
- Permettre un regard critique sur l'expérience par la confrontation à un cadre théorique de référence
- Accompagner la résistance naturelle au changement et créer les conditions le facilitant
- Adapter les stratégies à la zone proximale de développement de l'individu, de l'équipe
- Accompagner simultanément les équipes éducatives et les équipes de gestion



75, square Sir-Georges-Étienne-Cartier, Montréal QC H4C 3A1
514 523-6628 | info@casiope.org

www.casiope.org

L'approche de CASIOPE : la démarche réflexive

La qualité de l'intervention éducative passe par la formation et le soutien des intervenant.e.s en petite enfance à qui on redonne de la place pour réfléchir un processus d'intervention éducative qui répond aux besoins de l'enfant. Le schéma qui suit illustre les étapes à franchir pour se construire une compréhension de soi, de ses actions professionnelles.

L'accompagnement du professionnel à réfléchir sur ses actions permet de soutenir son habileté à réfléchir dans l'action. Les formations et les outils de CASIOPE sont basés sur ce modèle.





casiothèque.

**LANCEMENT de la casiothèque : l'espace-ressources pour les membres !
WEBINAIRE DE DÉCOUVERTE LE 25 SEPTEMBRE 2024 !**

NOUVEL OUTIL !

Webinaire-
découverte

Guide
d'accompagnement
À petits pas

activité
gratuite !

Intention pédagogique :

Découvrir le Guide
d'accompagnement À petits pas

Pour gestionnaires et
responsables du
soutien pédagogique

- 17 septembre 2024
12h à 13h

Pour les
enseignant.e.s en TEE

- 17 octobre 2024
12h à 13h30

Webinaire-découverte !

- Ce Guide d'accompagnement est un outil de référence, riche en contenu théorique, astuces et outils pratiques pour suivre les étapes du processus de l'intervention éducative à travers la Démarche À petits pas.
- Créé pour soutenir le leader pédagogique des milieux, le Guide est dédié à toute personne qui joue un rôle d'accompagnement du développement et de l'amélioration des pratiques professionnelles du personnel éducateur, dans un milieu de garde éducatif en petite enfance ou dans un milieu d'enseignement.
- Le Guide donne aussi accès à 40 outils reproductibles sur un lien électronique, pour son équipe éducative ou pour des étudiant.e.s.

Ce webinaire permet de:

- Connaître le contenu du Guide d'accompagnement À petits pas
- Comprendre la structure du Guide
- Identifier des possibilités d'utilisation pour répondre aux différents enjeux liés à l'application du processus de l'intervention éducative



Pour gestionnaires et responsables du soutien pédagogique

Soutenir son équipe dans la **PLANIFICATION** : vision commune et développement des compétences



Intention pédagogique :

Clarifier la finalité de la planification et comprendre les étapes, les enjeux et les habiletés professionnelles requises pour planifier en fonction des besoins des enfants.

- 12 et 19 novembre 2024
- ou
- 21 et 28 janvier 2025
- ou
- 27 mai et 3 juin 2025

de 13h à 16h

Format :

2 ateliers virtuels interactifs d'une durée de 3h chacun

Pré-requis à la formation:

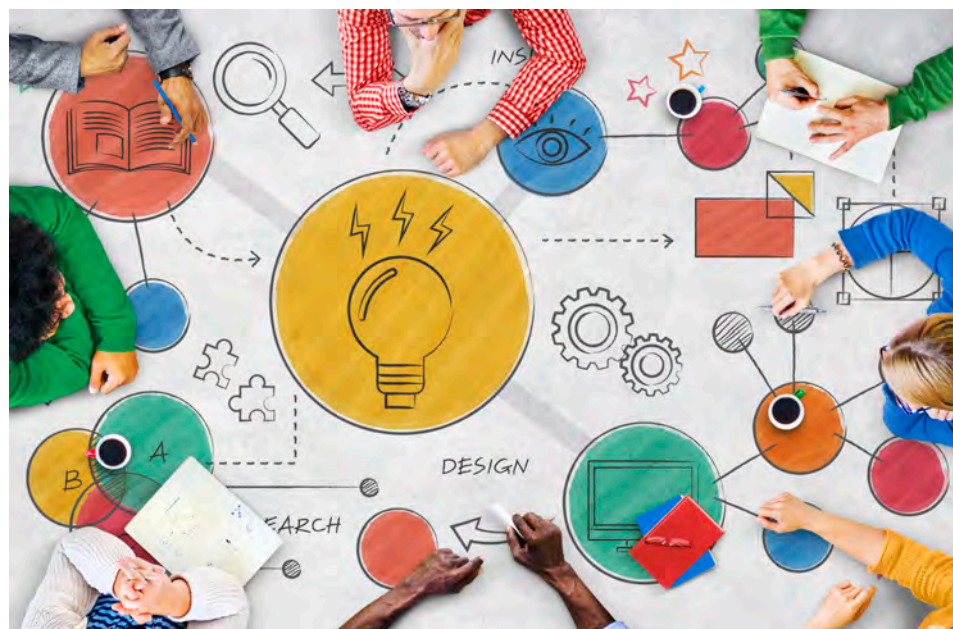
achat du **Guide d'accompagnement À petits pas**

Qu'est-ce que j'y gagne ?

Être préparé.e et outillé.e pour soutenir mon équipe dans la mise en place d'une vision commune de la planification et dans le développement des compétences pour la réaliser.

Cette formation permet de :

- Faire le portrait des forces et besoins de son équipe;
- Connaître et comprendre les principes de la Démarche À petits pas pour réaliser une planification de qualité;
- Identifier les compétences professionnelles à soutenir pour réaliser une planification appuyée sur l'analyse des observations et la formulation d'intentions éducatives;
- Sélectionner des stratégies d'accompagnement visant à soutenir le changement de pratique à l'aide du Guide d'accompagnement À petits pas.



Pour gestionnaires
et responsables du
soutien pédagogique

La **RÉTROACTION**:
un outil de
changement de
pratique et de
développement
professionnel



Intention pédagogique :

Clarifier la finalité de la
rétroaction et comprendre les
étapes, les enjeux et les
habiletés requises pour
rétroagir sur ses actions
professionnelles.

• 29 avril et 6 mai 2025
de 13h à 16h

Format :
2 ateliers virtuels
interactifs d'une
durée de 3h chacun

Pré-requis à la
formation:
achat du **Guide
d'accompagnement
À petits pas**

Qu'est-ce que j'y gagne?

Être préparé.e et outillé.e pour mettre en place des pratiques de
rétroaction dans mon milieu et soutenir le développement des
compétences pour la réaliser.

Cette formation permet de :

- Faire le portrait des forces et besoins de son équipe;
- Connaître et comprendre les principes de la Démarche À petits pas pour réaliser une rétroaction qui a des impacts sur la pratique;
- Identifier les compétences professionnelles à soutenir pour rétroagir sur ses actions professionnelles;
- Sélectionner des façons de faire et des outils pour intégrer dans son milieu des pratiques efficaces de rétroaction.



Pour tout.e
intervenant.e
en petite
enfance :

Formations
techniques
courtes:

Application
À petits pas

Intention pédagogique :

Ces formations virtuelles avec inscription individuelle vous permettent de comprendre le fonctionnement technique de l'application numérique.

Quand :

consultez la page:
[https://casioppe.org/calendrier-
formations-app/](https://casioppe.org/calendrier-
formations-app/)

Format :

**Formation
virtuelle
interactive de 45
minutes**

de jour ou de soir

Qu'est-ce que j'y gagne ?

Que vous soyez éducateur.trice ou administrateur.trice de l'application, cette formation est une solution gagnante pour comprendre les fonctionnalités du Journal de bord numérique. Dans un contexte de haut taux de roulement du personnel dans vos milieux, cette formation permet aussi d'assurer l'appropriation du journal de bord numérique, tout au long de l'année, pour un nouveau membre de votre équipe.

3 formations techniques possibles:

1. Mise à niveau sur les fonctionnalités de l'application À petits pas pour le nouveau personnel
2. Fonctionnalités du Portrait du développement
3. Fonctionnalités des Grilles interactives-Premium Continuum



Pour les questionnaires ou toute personne intéressée à approfondir la compréhension de certains aspects des outils CLASS®

Diner avec CLASS®

activité gratuite !

Intention pédagogique :

Échanger sur l'accompagnement et le développement professionnel de son équipe éducative en lien avec l'outil CLASS®.

Quand :

20 novembre 2024

5 février 2025

22 janvier 2025

12 mars 2025

30 avril 2025

28 mai 2025

Format :

Rencontre virtuelle interactive de 12h à 13h

Qu'est-ce que j'y gagne ?

Des stratégies efficaces et l'opportunité d'avoir des réponses sur des questionnements concernant les thèmes suivants :

- **20 novembre; 22 janvier** Instaurer une culture d'interactions de qualité avec l'outil CLASS®
- **5 février; 12 mars**: Préparer mon équipe à une observation avec l'outil CLASS®
- **30 avril; 28 mai**: Partager les résultats de l'évaluation de la qualité des interactions avec mon équipe



Pour tout
intervenant en
petite enfance

Le Soutien à l'apprentissage :

des interactions
pour favoriser le
développement
COGNITIF

Intention pédagogique :

Comprendre le Soutien
à l'apprentissage et poser
un regard sur ses pratiques
éducatives.

Quand :

16 octobre 2024

de 18h30 à 20h30

Format :

Rencontre virtuelle
interactive de 2hrs

Qu'est-ce que j'y gagne ?

L'opportunité d'identifier mes forces et mes zones d'apprentissage au regard du Soutien à l'apprentissage dans le but d'amorcer un processus d'amélioration de mes pratiques.

Cet atelier permet de :

- Découvrir les caractéristiques d'un Soutien à l'apprentissage positif et efficace ainsi que ses impacts sur le développement cognitif des enfants.
- Identifier mes pratiques qui sont en cohérence avec ces caractéristiques.
- S'éveiller à de nouvelles stratégies soutenant la réflexion et la compréhension approfondie du monde.



Pour tout
intervenant en
petite enfance

Le Soutien à l'apprentissage :

des interactions
pour favoriser le
développement
LANGAGIER

Intention pédagogique :

Comprendre le Soutien
à l'apprentissage et poser
un regard sur ses pratiques
éducatives.

Quand:

26 mars 2025

de 18h30 à 20h30

Format :

**Rencontre virtuelle
interactive de 2hrs**

Qu'est-ce que j'y gagne ?

L'opportunité d'identifier mes forces et mes zones d'apprentissage au regard du Soutien à l'apprentissage dans le but d'amorcer un processus d'amélioration de mes pratiques.

Cet atelier permet de :

- Découvrir les caractéristiques d'un Soutien à l'apprentissage positif et efficace ainsi que ses impacts sur le développement langagier des enfants.
- Identifier mes pratiques qui sont en cohérence avec ces caractéristiques.
- S'éveiller à de nouvelles stratégies soutenant le développement langagier des enfants.



- **Formation d'INTRODUCTION CLASS® (Poupon, Trottineur ou Préscolaire)**

Pour toute personne qui veut développer une compréhension des dimensions évaluées par l'outil et des indicateurs qui leur sont associés.

- **Formation à l'OBSERVATION CLASS®**

Pour toute personne qui veut utiliser l'outil dans un but d'évaluer la qualité de l'interaction éducatrice.teur-enfant.

- **Formation à l'outil CLASS® pour votre équipe éducative**

Pour permettre à vos équipes éducatives de bien connaître et comprendre les interactions de qualité telles qu'évaluées par les outils CLASS®. Obtenez une réduction pour une formation d'équipe d'Introduction à l'outil CLASS® à un des 3 niveaux (Poupon, Trottineur ou Préscolaire).



Formez-vous au CLASS®



Nouveauté !

Formation d'Introduction à l'outil CLASS® 0-5 ans : 3 niveaux en 1 (en lien avec le rapport du MFA)

Pour connaître et comprendre les interactions de qualité tels que mesurés par les outils CLASS® Poupon, Trottineur et Préscolaire

Pour s'inscrire et voir les frais spécifiques: <https://casiope.org/formations-class/>

- CASIOPE est l'organisme formateur officiel accrédité et la référence au Québec pour les outils d'évaluation CLASS® grâce à une entente de partenariat exclusive avec la société américaine Teachstone, société propriétaire du CLASS®.



Pour gestionnaires et
responsables du soutien
pédagogique

Outil
d'évaluation et
d'accompagnement
pour soutenir le
développement
professionnel

ateliers de mise
en pratique

Intention pédagogique :

Soutenir les gestionnaires à s'approprier un processus d'évaluation qui favorise chez le personnel éducateur l'analyse de sa pratique et l'élaboration d'un plan de développement professionnel.

Quand :

4 et 11 décembre 2024
13h à 16h

Format :

**Formation virtuelle
interactive**
2 ateliers de 3hrs

Qu'est-ce que j'y gagne ?

Une démarche et un outil d'évaluation qui soutient le développement professionnel du personnel éducateur.

Cette formation permet de :

- Comprendre les principes d'une démarche d'évaluation réflexive qui soutient le développement professionnel.
- Explorer L'Outil d'évaluation et d'accompagnement : pour soutenir le développement professionnel des éducateurs/trices en petite enfance (CASIOPE, 2012)
- Expérimenter l'outil à travers un cas fictif



Pour gestionnaires
et responsables du
soutien pédagogique

Le Cadre:
un outil
d'évaluation de la
conformité du
personnel
éducateur aux
règles et aux
valeurs du milieu

ateliers de mise en
pratique

Intention pédagogique :

Soutenir les
gestionnaires à clarifier
leur posture dans
l'évaluation de la
conformité du personnel
aux règles et aux valeurs
du milieu.

Quand
12 et 19 février 2025
13h à 16h

Format :

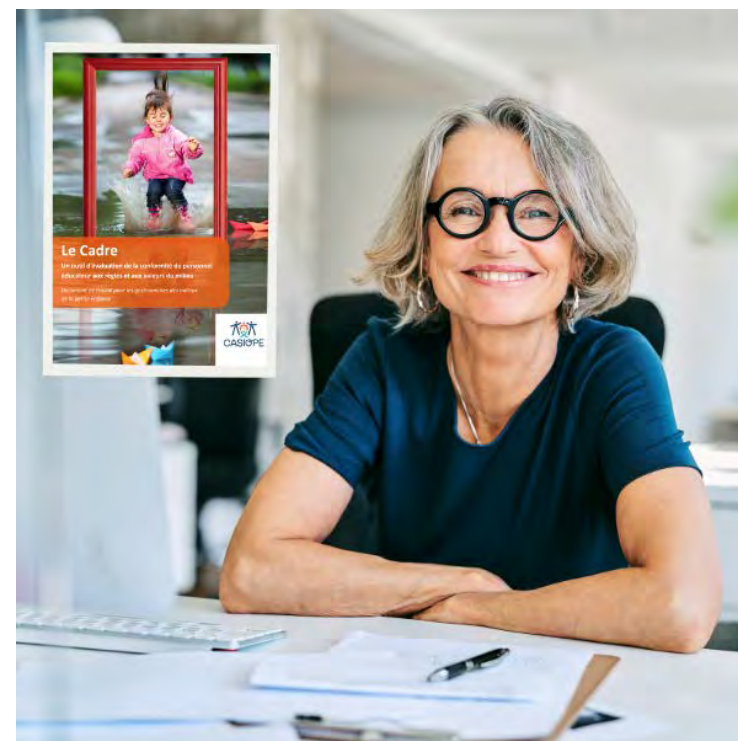
**Formation
virtuelle
interactive
2 ateliers de 3hrs**

Qu'est-ce que j'y gagne ?

Une démarche et un outil d'évaluation du personnel éducateur qui permet de clarifier le cadre de ce qui est accepté et souhaité comme balises au fonctionnement sain du milieu éducatif.

Cette formation permet de :

- Comprendre les principes d'une démarche d'évaluation de la conformité aux règles de vie du milieu
- Explorer l'outil et la démarche Le Cadre : un outil d'évaluation de la conformité du personnel éducateur aux règles et aux valeurs du milieu (CASIOPE, 2013)
- Expérimenter l'outil à travers un cas fictif



Pour gestionnaires
et responsables du
soutien pédagogique

Le Parcours- Gestionnaires

** accompagnement
exclusif aux membres*

Admissible à une
subvention avec Emploi
Québec. Contactez-nous
pour plus d'informations

Intention pédagogique :

Assurer des espaces dans le temps aux gestionnaires pour se recentrer, se déposer et se reconnaître afin de mieux faire rayonner son organisation.

Quand :
à partir de janvier 2025

Découvrir les dates ici:

[https://casiope.org/produit/
le-parcours-gestionnaires/](https://casiope.org/produit/le-parcours-gestionnaires/)

Format:

- 8 ateliers-modules de 3 heures (format virtuel – 9h à 12h)
- 8 rencontres de coaching individualisé entre chaque module
- Documentation et outils pratiques

:

Qu'est-ce que j'y gagne :

Des opportunités de recul pour soutenir l'analyse stratégique afin de mettre en place des pratiques qui visent son développement professionnel et celui de son équipe.

Le Parcours permet de :

- Prendre du recul sur soi et sur son organisation
- Adopter une vision 3D de son développement professionnel et celui de son équipe
- Comprendre l'apport des compétences de leadership, d'organisation et d'accompagnement au profit de l'organisation
- Mettre en oeuvre un plan assurant la pérennité des changements visés
- Développer un réseau d'entraide et d'échanges





ENFANTS AYANT
BESOIN DE SOUTIEN
PARTICULIER

Pour tout.e
intervenant.e
qui intervient
directement
auprès des
enfants

Mieux
comprendre pour
mieux intervenir :

3 choix d'ateliers

Intention pédagogique :

Prendre du recul par
rapport à mes pratiques
dans une situation qui
pose défi

Un habillage interminable

25 novembre 2024

Une sieste chaotique

11 février 2025 ou
29 avril 2025

Un tsunami entre le dîner et lasieste

18 mars 2025 ou
13 mai 2025

Format :

Atelier virtuel
de 18h30 à 20h00

Qu'est-ce que j'y gagne ?

Des façons de faire pour prévenir certains comportements et/ou intervenir dans une perspective de soutien au développement.

Chaque atelier permet :

- de mieux comprendre ce qui se passe pour les enfants dans ce moment spécifique;
- de mettre en place des pratiques pour soutenir l'organisation du groupe, prévenir les comportements difficiles et intervenir selon les besoins identifiés.



Pour tout.e intervenant.e en rôle de soutien

- Éducateur.trice
spécialisé.e
- Accompagnateur.trice
- Membre du personnel
qui accompagne
directement ou
indirectement les
enfants présentant des
besoins de soutien
particulier

Quel est le rôle de l'accompagnateur.trice dans un service éducatif à la petite enfance ?

Intention pédagogique :

Connaître quelle est la posture d'accompagnement à privilégier dans un milieu éducatif en intervention auprès des enfants ayant des besoins de soutien particulier.

Quand :
15 avril 2025
13h30 à 16h30

Format :
**Formation virtuelle
interactive de 3h**

Qu'est-ce que j'y gagne ?

Être en mesure d'assumer un rôle optimal au sein d'une équipe éducative.

Cet atelier permet de:

- Connaître les valeurs éducatives et philosophie d'intervention dans un milieu éducatif (programme éducatif);
- Définir la posture d'accompagnement à privilégier selon les orientations du ministère de la Famille et des programmes d'allocation;
- Définir la notion de communauté inclusive qu'est le milieu éducatif, i.e toute une équipe pour répondre aux besoins des enfants.



Pour le personnel éducateur

- **Idéal pour le nouveau personnel** d'une équipe qui a déjà reçu la formation sur les pratiques et attitudes inappropriées dans son milieu ou pour une RSGE qui désire suivre la formation sur une base individuelle

Pratiques et attitudes inappropriées : connaître, prévenir

atelier de sensibilisation pour le personnel éducateur

Intention pédagogique :

Sensibiliser le personnel éducateur en lien avec les pratiques et attitudes inappropriées, conformément au guide produit par le ministère de la Famille.

Quand :

30 janvier 2025
18h à 21h

ou

23 avril 2025
18h à 21h

Format :

Formation virtuelle interactive de 3h

Qu'est-ce que j'y gagne ?

Être sensibilisé.e quant aux pratiques et attitudes dites inappropriées pour les enfants.

Cet atelier permet de :

- Connaître les pratiques et attitudes inappropriées telles que présentées dans le guide du ministère de la Famille;
- Reconnaître sa responsabilité individuelle et collective face à celles-ci;
- Identifier ses propres pratiques et attitudes (appropriées ET inappropriées)





Pour les
gestionnaires

Comment
accompagner
mon équipe
dans la
prévention des
pratiques et
attitudes
inappropriées ?

Intention pédagogique :

Soutenir la/le
gestionnaire à amorcer
avec son équipe une
réflexion entourant les
pratiques et attitudes
inappropriées

Quand :

1er octobre 2024
13h à 16h

ou

11 février 2025
13h à 16h

ou

20 mai 2025
13h à 16h

Format :

**Formation virtuelle
interactive de 3h**

Qu'est-ce que j'y gagne ?

Développer ses connaissances sur le sujet et les utiliser comme levier d'intervention positive auprès de son équipe éducative.

Cet atelier permet de :

- Connaître les rôles et responsabilités de chacun en lien avec ce cadre légal (loi 46, entente multisectorielle);
- Déterminer des modalités permettant aux équipes éducatives de s'engager individuellement et collectivement dans l'adoption de pratiques bienveillantes.



Pour gestionnaires et responsables du soutien pédagogique

Programme de soutien Le Référentiel

Une démarche pour
s'outiller auprès des
enfants présentant
des besoins de soutien
particulier sur le plan
du comportement ou
du développement

Intention pédagogique :

Soutenir une démarche
d'accompagnement pour
favoriser des conditions,
stratégies et attitudes
nécessaires pour prévenir
les comportements difficiles
et répondre aux besoins
développementaux des
enfants.

Quand :

29 octobre - 13h-16h
19 novembre - 13h à 16h
3 décembre - 13h à 16h
10 décembre - 13h à 16h

14 janvier

- ✓ 10h à 12h (pour BC)
- ✓ 13h à 15h (pour installation)

Format :

4 ateliers virtuels
interactifs d'une durée de
3h et un 5e d'une durée de
2h (consolidation)

Qu'est-ce que j'y gagne ?

Développer une réflexion large sur la façon d'accompagner l'équipe éducative dans la réponse à apporter face aux différents besoins exprimés par les enfants.

Ce programme permet de :

- o **Jour 1 (29 octobre) :** Déterminer les composantes de l'environnement et d'une organisation de qualité pour prévenir les difficultés chez les jeunes enfants.
- o **Jour 2 (19 novembre) :** Définir une posture d'accompagnement auprès du personnel éducateur ayant dans leur groupe des enfants qui les questionnent ou les inquiètent.
- o **Jours 3 et 4 (3 et 10 décembre) :** Le Référentiel: Expérimenter une démarche qui permet de :
 - ✓ Se questionner sur la présence possible d'une difficulté de comportement ou de développement
 - ✓ Émettre des hypothèses
 - ✓ Comprendre les besoins
 - ✓ Déterminer des attitudes
 - ✓ Élaborer des stratégies d'intervention

- o **Jour 5 (14 janvier) :**

Décrire l'utilisation de
l'outil, les essais et
accompagnements
effectués dans les
milieux par le biais
d'une communauté
d'apprentissage de
deux heures, adaptée
à la réalité des
organisations (un
groupe BC en avant-
midi et un groupe
installation en après-
midi).



Projets subventionnés pour améliorer la qualité éducative: accessibles à tous les types de services de garde éducatifs



PROJET 1: Soutien à l'appropriation d'outils pédagogiques et de gestion dans une démarche d'amélioration de la qualité :

- Volet gestion (complet)
- volet pédagogie pour le personnel éducateur

Pour plus d'informations: <https://buff.ly/4b6Gnhd>

Pour s'inscrire: <https://lepointdevente.com/billets/rgpqformations>



PROJET 2: Volet A: Directeurs et directrices de SDG comme vecteur de qualité

- pour devenir Observateur CLASS ® Trottineur et/ou Préscolaire



PROJET 2: Volet B : Aide à l'implantation du CLASS ® dans son service de garde

- pour être outillé.e à offrir de la rétroaction à la suite d'une observation CLASS®

Pour plus d'informations: <https://buff.ly/4b6Gnhd>

Pour s'inscrire: <https://lepointdevente.com/billets/rgpqformations>

Projets subventionnés pour améliorer la qualité éducative: accessibles à tous les types de services de garde éducatifs

Projet A:
**La Démarche d'observation
À petits pas**

avec la participation
financière

Famille
Québec

Pour plus d'informations et pour s'inscrire:
<https://agnsi.com/formations/>

Projet A: La Démarche d'observation À petits pas

Volet Personnel éducateur

- S'approprier des outils pédagogiques pour augmenter la qualité de ses pratiques d'OBSERVATION de COMMUNICATION aux parents, de SUIVI DU DÉVELOPPEMENT des enfants

Volet Gestionnaire:

- Planifier des modalités de soutien pour soutenir l'appropriation d'outils d'observation ainsi que la qualité des pratiques autour de la rédaction des portrait

Projet B:
**Plan d'amélioration
de la qualité éducative**

avec la participation
financière

Famille
Québec

Projet B: Élaboration et mise en oeuvre d'un PLAN d'amélioration de la qualité

Soutien et accompagnement personnalisé
aux SCEE qui n'ont pas atteint tous les seuils requis lors de
l'évaluation (volet gestion et volet personnel éducateur)

Pour plus d'informations et pour s'inscrire:
<https://agnsi.com/formations/>