

Débuter avec CLASS®

*Joell Eryasa et Stéphanie Millette-Brisebois
Septembre 2020*

Webinaire dans sa version originale «Getting Started with CLASS®»



Mary-Margaret Gardiner, Senior CLASS Specialist, Teachstone

Email: mary.gardiner@teachstone.com



Sarah Hadden, Senior Advisor, Research and Professional Services,
Teachstone

Email: sarah.hadden@teachstone.com

Qui nous sommes



Joell Eryasa, Coordonnatrice CLASS®, Formatrice CLASS® Certifiée,
Consultante en petite enfance, CASIOPE

Courriel: joelle@casiope.org



Stéphanie Millette-Brisebois, Formatrice CLASS® Certifiée,
Consultante en petite enfance, CASIOPE

Courriel : stephanie@casiope.org

À propos de Teachstone

- Entreprise à vocation éducative située à Charlottesville, en Virginie
- Mission : assurer que tous les enfants ont accès à des éducateurs et enseignants qui ont le potentiel d'avoir un impact positif et durable sur le reste de leur vie
- Travaille avec des éducateurs et des enseignants dans les 50 États et à travers le monde
- Éditeurs de l'outil CLASS



À propos de CASIOPE

- Œuvre en économie sociale, à but non lucratif.
- La mission de CASIOPE est de provoquer des changements de pratique à travers des outils et des démarches d'accompagnement.
- Équipe multidisciplinaire.
- Exclusivité des formations aux outils CLASS®, utilisés dans la démarche d'évaluation de la qualité du ministère de la Famille.



CASIOPE

Le Centre d'aide et de soutien aux intervenants
et organismes en petite enfance

Sondage



Êtes-vous familiers avec le CLASS ?

- Je ne connais pas grand-chose au CLASS
- Je connais le CLASS, mais je ne l'utilise pas
- Nous utilisons le CLASS pour évaluer
- Nous utilisons le CLASS pour l'évaluation et le développement professionnel

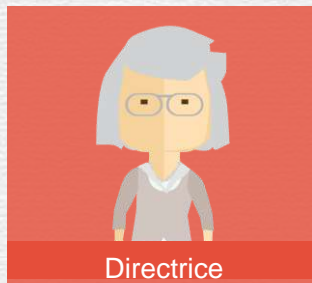
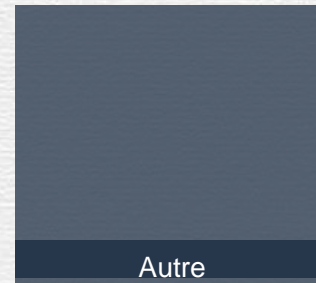
Sujets abordés :

- Pourquoi les interactions sont importantes ?
- Qu'est-ce que le CLASS ?
- Que signifie « faire du CLASS » ?
- Comment soutenir les éducatrices à améliorer les interactions ?
- Questions & Réponses



Sondage

Quel est votre
role ?



Sondage

Vous travaillez auprès de quel groupe d'âge ?

- Poupon (0-18 mois)
- Trottineurs (18-36 mois)
- Enfants d'âge préscolaire (3-5 ans)
- Autre

L'importance des interactions

L'ingrédient-clé de l'apprentissage et du développement





Vidéo Le pouvoir des interactions

Le lien vidéo est disponible sur la page du webinaire



Les interactions éducatrice-enfant sont importantes parce que....



1

Elles influencent davantage l'apprentissage des enfants que d'autres facteurs. Elles sont **COMMENT** nous participons à soutenir le développement des enfants.

2

Elles définissent ce que nous savons déjà sur un accompagnement efficace. Elles sont **CE QUE** les éducatrices font déjà qui peuvent être faits de manière plus fréquente et plus intentionnelle.

3

Elles représentent le cœur de l'accompagnement du développement. Elles sont **POURQUOI** nous allons travailler tous les jours.

Interactions et apprentissage



Soutien émotionnel

Impacts chez l'enfant

- Compétence sociale
- Relations avec les éducatrices
- Compétences langagières et littératie



Organisation du groupe

Impacts chez l'enfant

- Fonctions exécutives
- Inhibition
- Compétences sociales et comportementales
- Compétences langagières et littératie
- Compétences en mathématiques



Soutien à l'apprentissage

Impacts chez l'enfant

- Compétences sociales et comportementales
- Compétences langagières et littératie



Les interactions entre les éducatrices et les enfants soutiennent le développement des compétences fondamentales dont ces derniers ont besoin pour s'épanouir dans leurs milieux et dans la vie.

Malheureusement, tous les enfants n'ont pas la chance de vivre des interactions efficaces dans leurs premières expériences éducatives.



La recherche dit...

Seulement 15% des groupes préscolaires ont accès à des interactions efficaces entre les éducatrices et les enfants

Moins de 10% des élèves du primaire ont accès à des classes où les interactions sont de haute qualité d'une année à l'autre

La plupart des adolescents décrivent leurs interactions avec leurs enseignants comme insatisfaisantes et démotivantes

Que signifie « Utiliser le CLASS ? »

Sondage

Dans quel type de milieu travaillez-vous?

- Centre de la petite enfance
- Service de garde éducatif en milieu familial
- Garderie subventionnée
- Garderie non-subventionnée en installation
- Milieu scolaire
- Cégep
- Université
- Autre

Qu'est-ce que le CLASS?

- Classroom Assessment Scoring System (CLASS) est le système de référence pour évaluer et améliorer la qualité des pratiques éducatives
- Permet d'observer et de mesurer des interactions efficaces entre les éducatrices et les enfants
- Fait partie d'un système de développement professionnel pour permettre l'amélioration des pratiques éducatives
- Utilisé dans de nombreuses études - Efficacité prouvée par plus de 200 études



Poupon

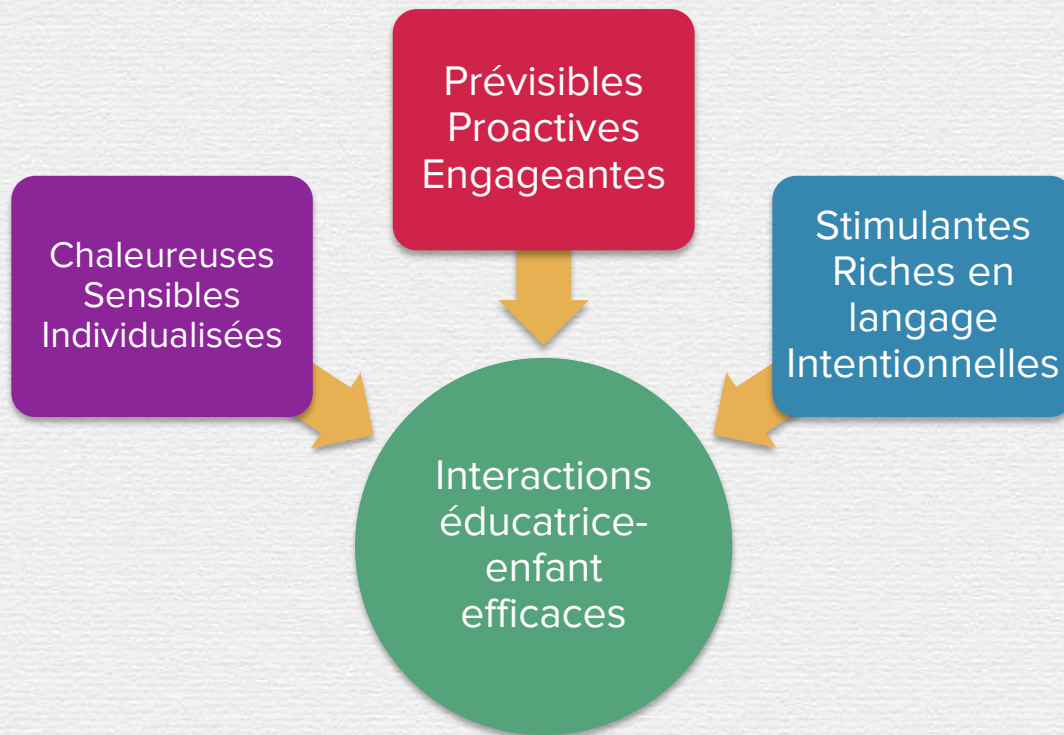
Trottineur

Préscolaire

Maternelle à
la troisième
année

Quatrième à
la sixième
année

Secondaire



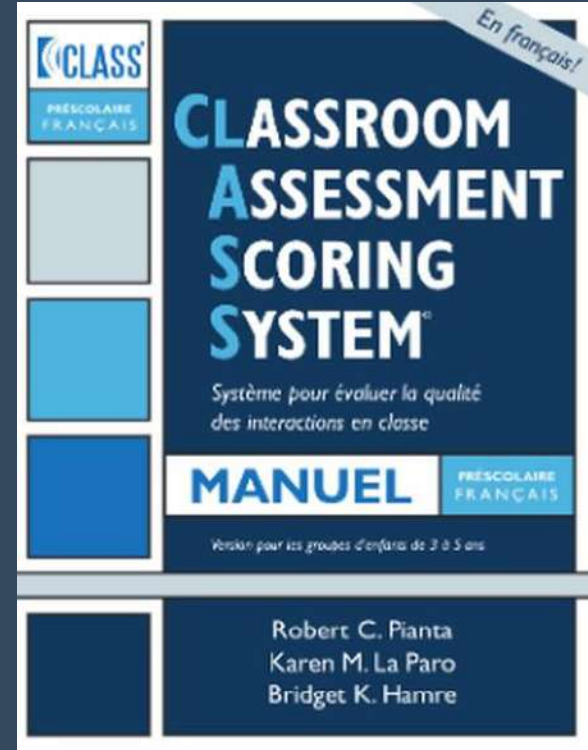
L'Échelle CLASS

- Échelle à 7 points (faible, moyen, élevé)
- Les scores reflètent l'efficacité globale des interactions dans le groupe

Faible		Moyen			Élevé	
1	2	3	4	5	6	7

Procédures générales d'observation

- Observer pendant 15-20 minutes.
- Prendre des notes sur toutes les dimensions du CLASS®.
- Coder toutes les dimensions à la fin du cycle.
- Commencer un nouveau cycle.
- Observer pendant une variété d'activités.



Qu'est-ce qui distingue le CLASS?



Prouvé.

CLASS est l'outil d'évaluation le plus utilisé pour mesurer et améliorer la qualité des pratiques éducatives.



Établi.

Plus de 7 400 milieux dans les 50 États américains et plus de 35 pays du monde ont utilisé le CLASS pour améliorer la qualité des pratiques éducatives.



Flexible.

CLASS peut être utilisé dans tous les milieux, à tous les niveaux d'âge (0-18 ans), et dans toutes les approches pédagogiques.



Systematique.

CLASS offre une approche structurée de l'amélioration grâce à une méthodologie éprouvée d'évaluation et d'intervention.

Création d'une lentille partagée

La mesure CLASS fournit un langage commun et une lentille partagée pour :

- Éducatrices/enseignantes
- Soutien pédagogique
- Observateurs
- Chercheurs
- Gestionnaires



Comment débiter?

- Se renseigner sur le CLASS – ce qu’il évalue et comment il participe au développement professionnel
 - Donner un aperçu du CLASS à votre personnel éducateur
 - Un observateur CLASS certifié effectue une observation de 2 heures et note les interactions éducatrice-enfant et entre pairs
 - Utiliser les données recueillies pour identifier les zones de force et d’amélioration des éducatrices
 - Utiliser les données recueillies pour guider le développement professionnel
 - Individuellement
 - Globalement

Devenir un observateur certifié

- Participer à une formation d'observation CLASS
- Passer le test de certification en ligne
- Se recertifier annuellement

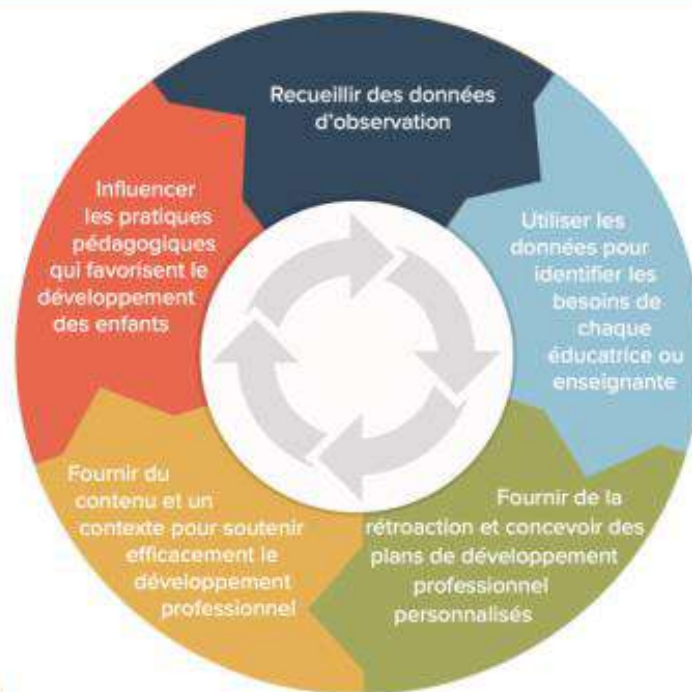


Critères de fiabilité

- Le test de fiabilité montre qu'un observateur a appris à observer et à coder avec précision les interactions entre les éducatrices et les enfants d'un groupe à l'aide de l'outil CLASS.
- La fiabilité permet la standardisation de toutes les observations CLASS.

Un processus continu d'amélioration des compétences et de l'apprentissage

Le système CLASS



Cycle de coaching

Observer / Collecter des données

Mener une observation informelle

Et / ou rassembler toutes les informations CLASS disponibles

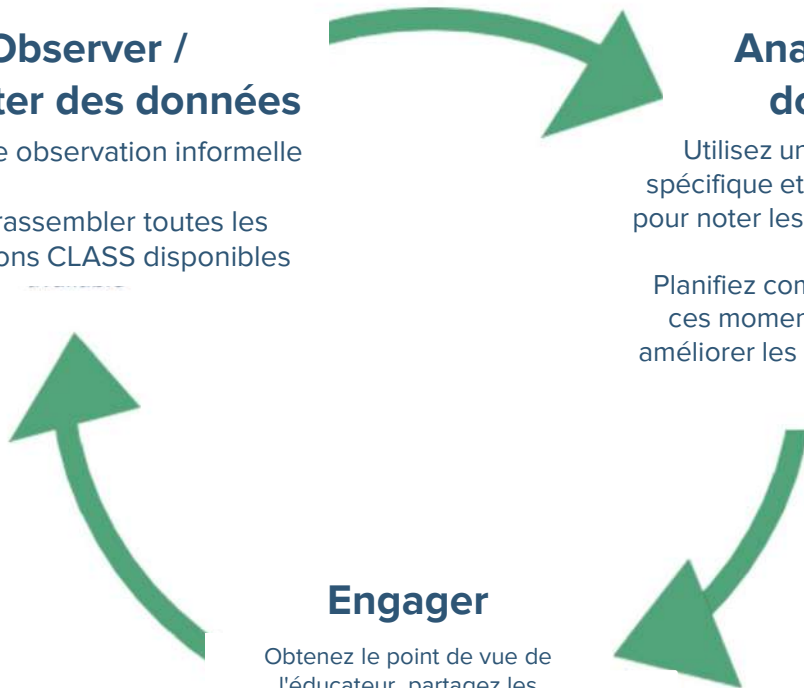
Analyser les données

Utilisez un langage objectif, spécifique et conforme au CLASS pour noter les moments d'efficacité.

Planifiez comment tirer partie de ces moments d'efficacité pour améliorer les pratiques éducatives.

Engager

Obtenez le point de vue de l'éducateur, partagez les ressources et planifiez en collaboration les prochaines étapes pour provoquer un changement de comportement.



- « Utiliser le CLASS » signifie aider les éducatrices à bonifier leurs pratiques de manière à avoir l'impact le plus positif sur le développement des enfants.
- Il n'y a pas une façon spécifique de mettre en œuvre le développement professionnel basé sur le CLASS.

Ce que Teachstone offre (en anglais):

Formation

Ressources en ligne

Coaching

Pour plus d'informations : www.teachstone.com

Ce que CASIOPE offre :

Formations Introduction et Observation
préscolaire

Ateliers de soutien à la fidélité des
observateurs

Coaching

RESTEZ À L'AFFÛT !!!!!

A photograph of a woman with dark hair, wearing a white sweater, smiling warmly at a young boy with short dark hair, wearing a blue shirt. They are in a classroom, with colorful educational posters and a whiteboard visible in the background. The woman is on the left, and the boy is on the right, looking towards her.

CLASS[®]

est la référence de
l'évaluation des
interactions
éducatrice-enfant

Les interactions entre les éducatrices et les enfants soutiennent le développement des compétences fondamentales dont ces derniers ont besoin pour s'épanouir dans leurs milieux et dans la vie.

Questions ?



Comment pouvons-nous vous aider?

CASIOPE

Site internet : www.casiope.org

Téléphone : (514) 523-6628 poste 120

Courriel : info@casiope.org

TEACHSTONE :

Website: www.teachstone.com

Phone: (877) 401-8007

Email: learnmore@teachstone.com





Working to ensure that every child has access to life-changing teachers.

