

Compte rendu des échanges lors de l'atelier de réflexion

« Vers une plus grande efficacité de la pédagogie »

Atelier B- 26 mai 2016

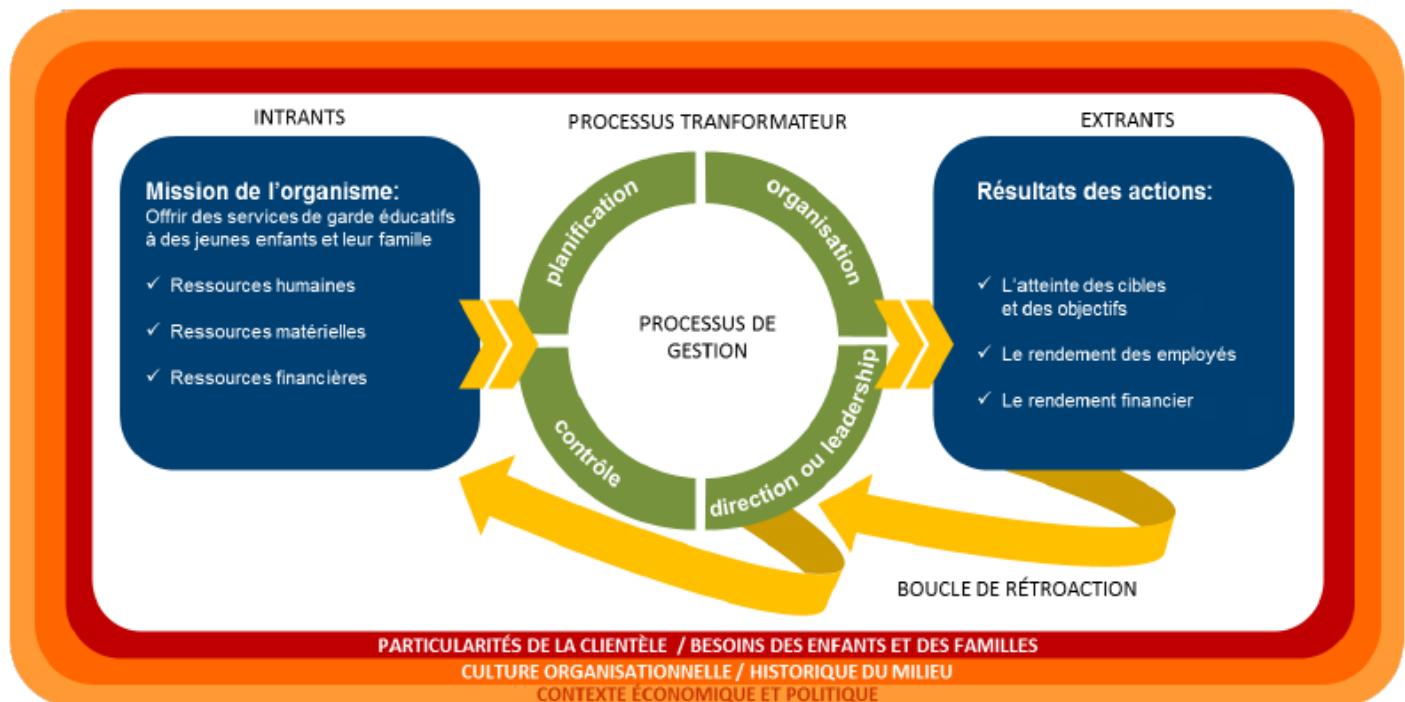
4 membres de CASIOPE ont participé à l'atelier :

- Mélanie Flammia, CPE La Voute Enchantée
- Julie Lanthier, CPE Pierrot La Lune
- Louise Vaillancourt, CPE Château de Grand-Mère
- Monik Boucher, CPE Chatouille

Les objectifs de la rencontre étaient :

Une approche systémique de l'organisation a été proposée comme cadre de référence structurant les échanges :

Le processus de gestion: un processus transformateur



Référence : Busilacchi, K.; Ménard, S et Giuliani, L. (2014). Le cadre : un outil d'évaluation de la conformité du personnel éducateur aux règles et aux valeurs du milieu. CASIOPE : Montréal.

1) Constats sur l'environnement-clientèle

- Compte tenu de la concurrence pour les places entre les CPE, les garderies et aussi les camps de vacances estivaux et les maternelle 4 ans, face à la clientèle, il y a nécessité d'être davantage en lien avec les besoins et les attentes.

Encore une fois, il est nommé l'importance pour les CPE de se distinguer, de démontrer que la qualité y est davantage présente que dans les autres types de services privés. Cette qualité que souvent seuls les parents ayant fréquentés une garderie avant d'entrer au CPE peuvent mesurer la différence au niveau de la qualité.

- Il est nommé l'enjeu des CPE en milieu de travail qui doivent conjuguer avec les horaires standardisés de leur clientèle (ex : horaire d'un employeur à 4 jours/semaine) et l'exigence de maximiser le taux d'occupation et de fréquentation.

Solution possible : Option d'offrir des formules de garde plus flexibles, des places à temps partiel et des places sur appel.

- Il est nommé que les garderies n'hésitent pas à exclure les enfants plus turbulents ou présentant des besoins plus importants. Les CPE se retrouvent avec une plus grande proportion d'enfants présentant des difficultés de comportements ou ayant des besoins particuliers et vivent donc avec tous les défis qu'accompagnent ces intégrations.

2) Constat sur les intrants : les ressources humaines, l'équipe éducative :

- Les échanges permettent de mettre en relief des facteurs favorisant la transition vers les nouvelles structures ou les nouvelles pratiques venant avec les restructurations accompagnant les coupures. Des liens forts tissés entre les membres de l'équipe et entre l'équipe éducative et l'équipe de gestion apparaissent comme des facteurs facilitant l'ouverture et la mobilisation vers le changement proposé. On nomme aussi l'importance d'avoir des cadres clairs (clarté des orientations pédagogiques, intégration de ces principes dans les pratiques éducatives, etc.) qui deviennent une base sur laquelle s'appuyer pour permettre la transition.
- Questionnement à savoir comment garantir la même qualité avec moins d'heure de soutien? Réflexion des participantes concernant justement l'accompagnement. Une hypothèse est proposée : avec une plus grande disponibilité aux éducatrices avec les postes de soutien créés depuis la création des CPE, est-ce que nous n'avons pas trop materné les éducatrices? Créé une dynamique de dépendance et une moins grande autonomie chez le personnel?
- Constat qu'il est difficile de vendre auprès de nos équipes des solutions en lesquelles nous ne croyons pas nous-mêmes.

⇒ Importance d'être « vraies » face au personnel et transparente dans la transmission de l'information et dans la description de nos intentions et objectifs.

⇒ Importance de permettre au personnel de ventiler leurs émotions (craintes, frustrations, colère, etc.)

⇒ Importance de rendre les éducatrices autonomes, ne plus les maternier.

⇒ Démontrer auprès du personnel une solidité comme gestionnaire ou équipe de gestion. Démontrer que nous sommes suffisamment forts pour qu'ils puissent compter sur nous et que nous pouvons les appuyer.

⇒ Demeurer dans le ici/maintenant, se permettre de vivre le changement.

3) Constats sur le processus de gestion (PODC)

Les échanges ont permis de valider l'ensemble des éléments abordés lors de l'atelier du 27 avril, les participantes soulignaient les pistes de solutions suivantes :

- La structuration des groupes en contexte multi-âge semble être une solution permettant de mieux vivre les changements.
- Développer une pensée plus collective. Par exemple, arriver à concevoir les ratios d'une perspective de CPE et non seulement pour un groupe seul ou concevoir que le matériel n'appartient pas à un groupe ou une éducatrice mais bien au CPE.
- Responsabiliser les éducatrices face à certains contrôles, que ce soit à elle de vérifier certains éléments.

4) Mesure transitoire, exercice de définition de l'efficience en gestion et en pédagogie.

Prendre le temps de regarder/analyser les outils, les pratiques, évaluer les surcharges, évaluer l'impact des coupures sur la présence de l'équipe de gestion sur le terrain. Cette présence terrain auprès de l'équipe éducative est soulignée comme importante et que les coupures ne tiennent pas toujours compte de l'importance de la présence pour répondre à des besoins relationnels ou de contrôle de l'équipe ou pour accomplir des tâches logistiques (EX : répondre à la porte ou téléphone)

Enjeux des suivis qui sont difficiles à assurer (EX : dépistage)

Enjeux du temps qui doit être utilisé pour trouver des solutions et ressources pour cette efficience (soumissions, informations, démarches, etc.) vs toutes les tâches que nous devons assumer.

Enjeux de la surcharge dans la réorganisation des tâches, faire attention à ne pas trop s'en mettre et éviter les burn-out.

L'efficience pédagogique : quelques concepts et stratégies proposées :

- Rendre autonome, revoir les exigences, utiliser plus efficacement le temps qui est à notre disposition (lire un roman durant la sieste...),
- Revoir l'utilisation du temps de libération (à quoi il doit servir),
- Développer une pensée plus collective au niveau de l'acte éducatif (faire des études de cas entre éducatrice, partager les programmations entre elles, etc.),
- Rendre la communication plus efficace (utiliser davantage les courriels, profiter davantage des moments communs, mieux les préparer, prioriser les sujets d'échange, etc.)
- Mutualisation avec un autre CPE, aller voir les forces d'un milieu. Profiter des expertises de chacun des milieux.